

Pflanzenbau-Beratung der Raiffeisen Lübbecker Land AG

Aufgrund der anhaltenden Corona-Situation konnten unsere **Wintertagungen** in diesem Jahr leider nicht stattfinden. Stattdessen bieten wir Ihnen ab sofort eine Kombination aus verschiedenen Beratungs- und Informationsmöglichkeiten an.

Persönliche Beratung auf dem Feld

Wir möchten mit **Ihnen persönlich** oder in **Kleingruppen** (gemäß aktueller CoronaSchV) die aktuelle Pflanzenbau-Situation auf den Flächen vor Ort besprechen. Bitte nehmen Sie zur Terminabstimmung Kontakt mit unseren Außendienstmitarbeitern auf.




Andre Tönsing
0173/5297398



Bernhard Stahnke
0162/4318757

Beratung telefonisch oder in unseren Geschäftsstellen

 Kontaktieren Sie gerne unsere **Mitarbeiter vor Ort** oder nutzen Sie die Pflanzenbau-Beratung der **AGRAVIS Raiffeisen AG**

Thorsten Klasing (**Stemshorn**): 05443/993212
Karl Hennekes (**Stemshorn**): 05443/993221
Uwe Halve (**Stemshorn**): 05443/993215
Josef Bussmann (**Hunteburg**): 05475/340
Ingo Schmalgemeier (**Levern**): 05745/578
Thomas Husemann (**AGRAVIS**): 0172/7642705

Tim Kröger (**Pr. Ströhen**): 05776/486
Dietmar Bödeker (**Rahden**): 05771/607979
Siegfried Jenk (**Lübbecke**): 05741/9097424
Timo Buschendorf (**Lübbecke**): 05741/9097421
Bernd Kammann (**Getmold**): 05742/921810
AGRAVIS Pflanzenbau: 0251/682-2368

Digitale Beratungstools für Ihren Pflanzenbau

AGRAVIS IQ-Plant

Aktuelle Pflanzenbau-Empfehlungen direkt auf das Handy. Basierend auf Versuchen und Praxiserfahrungen mit Produktdetails zu den Mitteln. Zusätzliche Sortenempfehlungen für die neue Aussaat.





Ackerwetter.net

Das Wetter ist der wichtigste Erfolgsfaktor in der Landwirtschaft. Erhalten Sie Zugriff auf die drei **Wetterstationen der Raiffeisen Lübbecker Land AG**, sowie weitere echte Wetterdaten aus Ihrem Umfeld. Mit Alarmfunktion für die wichtigsten Kulturen und Krankheiten. **Echter Pflanzenbaufortschritt durch regionale Datenanalysen.**



Download für IOS



Download für Android



Acker24

Die Vorgaben der **neuen Dünge-VO** sind in Acker24 enthalten:

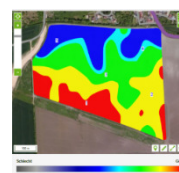
- schlagweise **Düngebedarfsermittlung**
- gesamtbetriebliche + schlagspezifische **Düngeplanung**
- automatischer Import der „**roten Gebiete**“
- Übernahme sämtlicher Daten in die **Stoffstrombilanz**
- **Ackerschlagkartei** etc.



AGRAVIS Netfarming

Neue Technologien zur Ertragssteigerung

- Managementzonenkarten
- Biomassekarten
- Teilflächenspezifische Grunddüngung
- Teilflächenspezifische Maisaussaat
- etc.



Wir sind davon überzeugt, dass wir mit diesen Varianten für alle Kunden passende Lösungsansätze für die kommende Zeit anbieten können.

Für individuelle Hilfestellungen sprechen Sie uns bitte an.

Wir helfen Ihnen gern.

Ihr Team der Raiffeisen Lübbecker Land AG

PS: Weitere Pflanzenbau-Empfehlungen zu den aktuellen Entwicklungsstadien folgen in nächster Zeit.

Ich bitte um Kontaktaufnahme zur Pflanzenbau-Beratung 2021

- Ich wünsche eine persönliche Beratung vor Ort
- Ich wünsche eine telefonische Beratung
- Ich wünsche weitere Informationen zu den digitalen Beratungstools

Name: _____

Adresse: _____

Tel-Nr.: _____

Fax: 05443/993223 oder mail@rll-ag.de